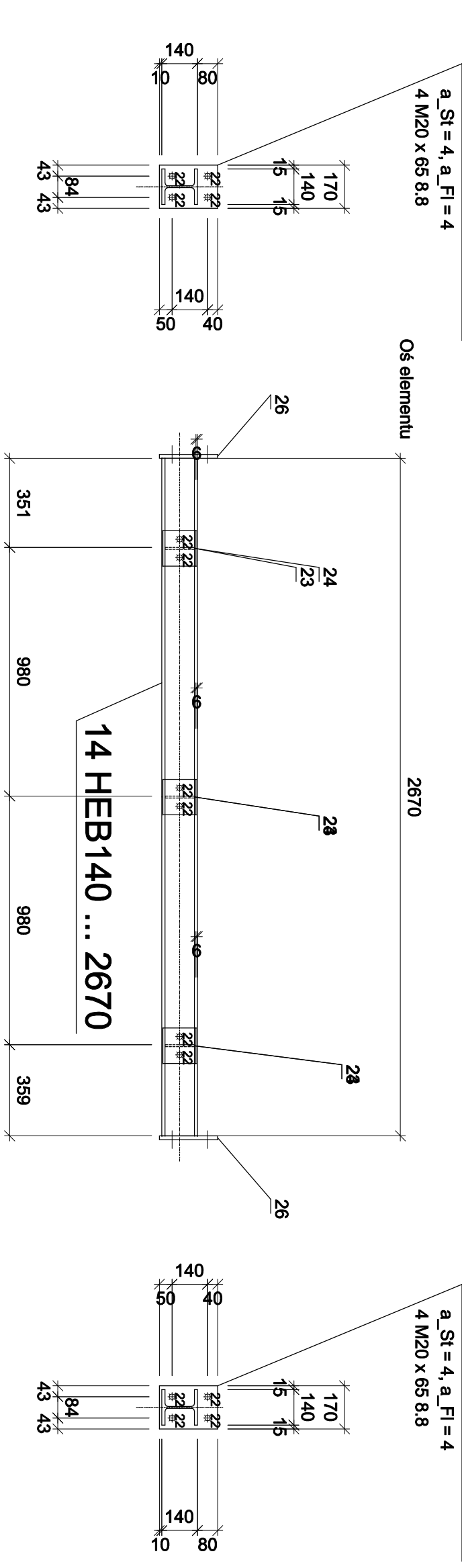
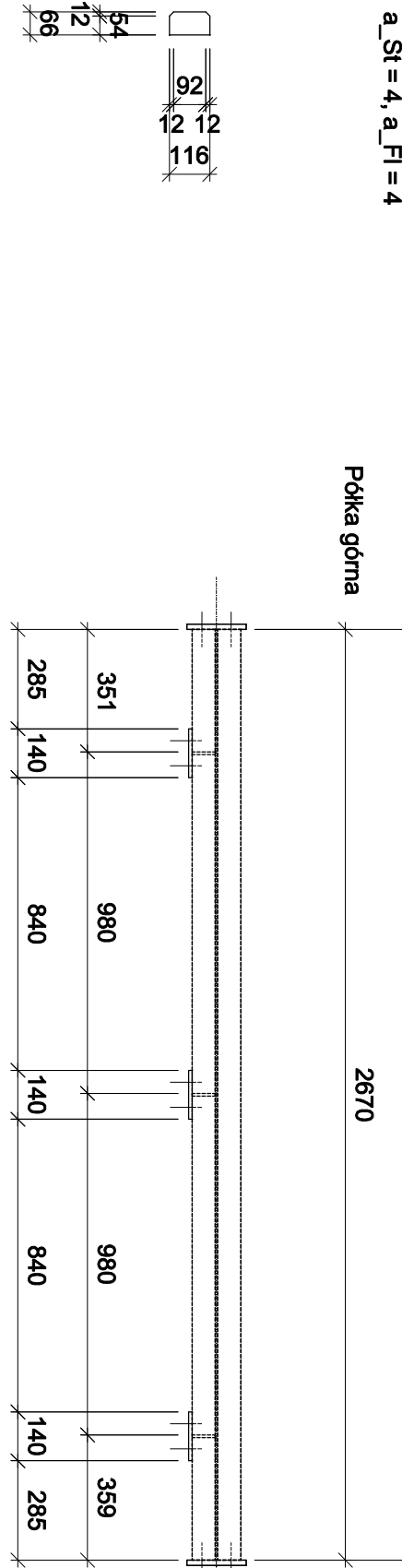


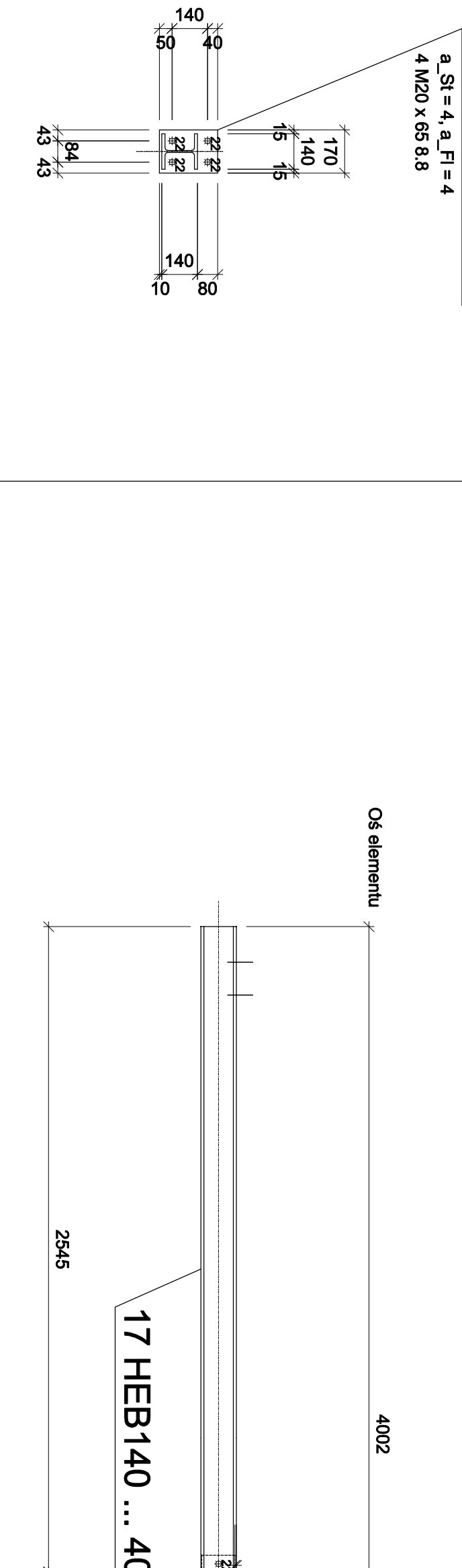
26 BI 15x170x230



24 BI 8x66x116



26 BI 15x170x230

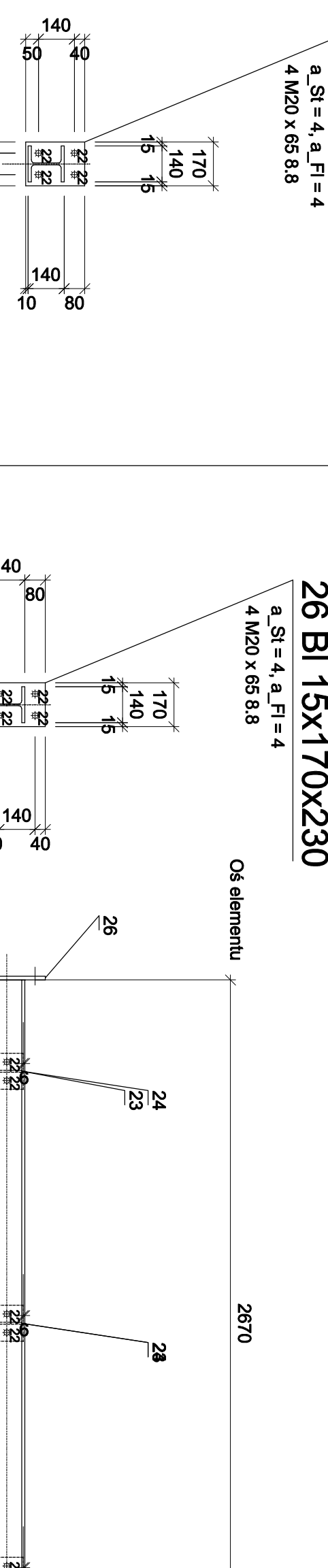


23 BI 10x140x130



Poz.	Szt.	Nazwa	Długość [m]	Materiał	Pow. [m ²]	CieŜar [kg]
14	1	HEB140	2,670	S235JR	2,149	90,126
26	2	BI 15x170x230	0,230	S235JR	0,180	9,208
23	3	BI 10x140x130	0,130	S235JR	0,125	4,286
24	3	BI 8x66x116	0,116	S235JR	0,055	1,442
Suma:	9	Elementy			2,510	105,062

26 BI 15x170x230



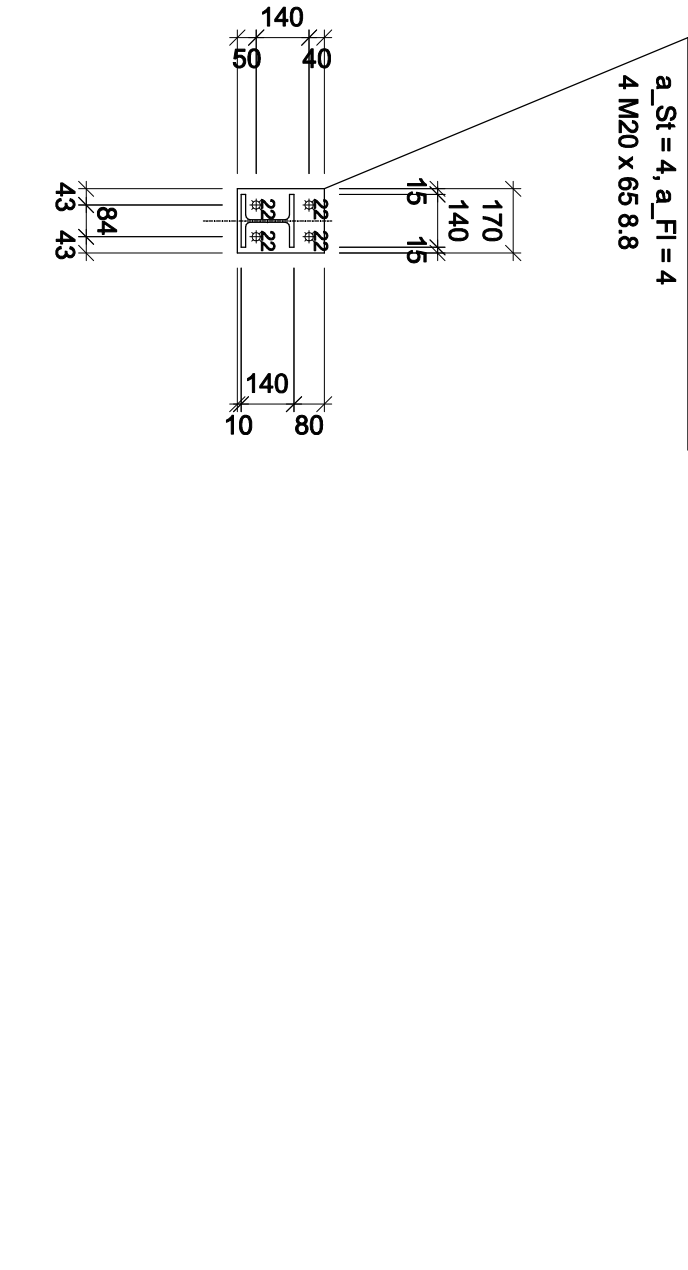
23 BI 10x140x130



24 BI 8x66x116

Poz.	Szt.	Nazwa	Długość [m]	Materiał	Pow. [m ²]	CieŜar [kg]
16	1	HEB140	4,002	S235JR	3,222	135,089
26	1	BI 15x170x230	0,230	S235JR	0,090	4,604
23	2	BI 10x140x130	0,130	S235JR	0,084	2,857
24	2	BI 8x66x116	0,116	S235JR	0,036	0,962
Suma:	6	Elementy			3,432	143,512

26 BI 15x170x230



23 BI 10x140x130



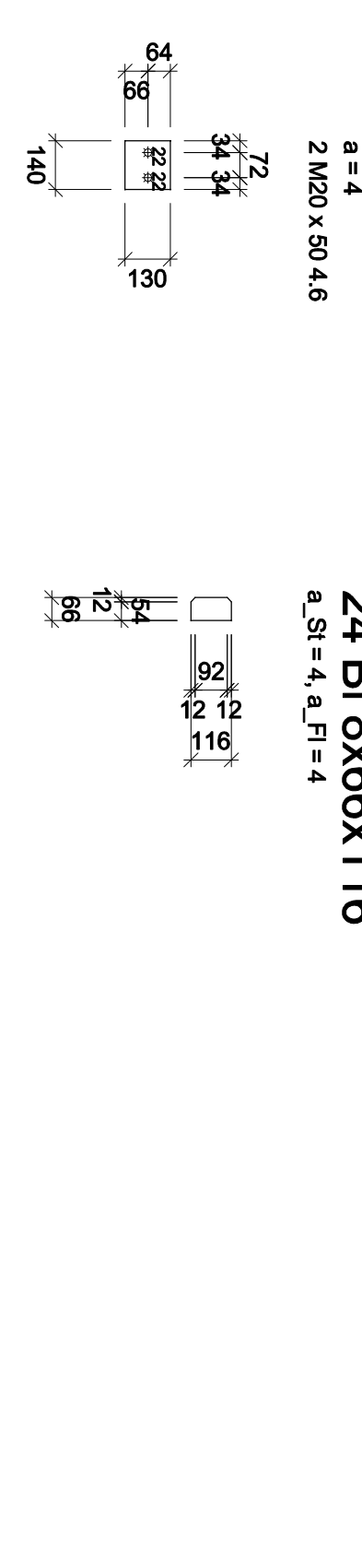
24 BI 8x66x116

Poz.	Szt.	Nazwa	Długość [m]	Materiał	Pow. [m ²]	CieŜar [kg]
17	1	HEB140	4,002	S235JR	2,149	90,126
26	2	BI 15x170x230	0,230	S235JR	0,180	9,208
23	2	BI 10x140x130	0,130	S235JR	0,084	2,857
24	2	BI 8x66x116	0,116	S235JR	0,036	0,962
Suma:	6	Elementy			3,432	143,512

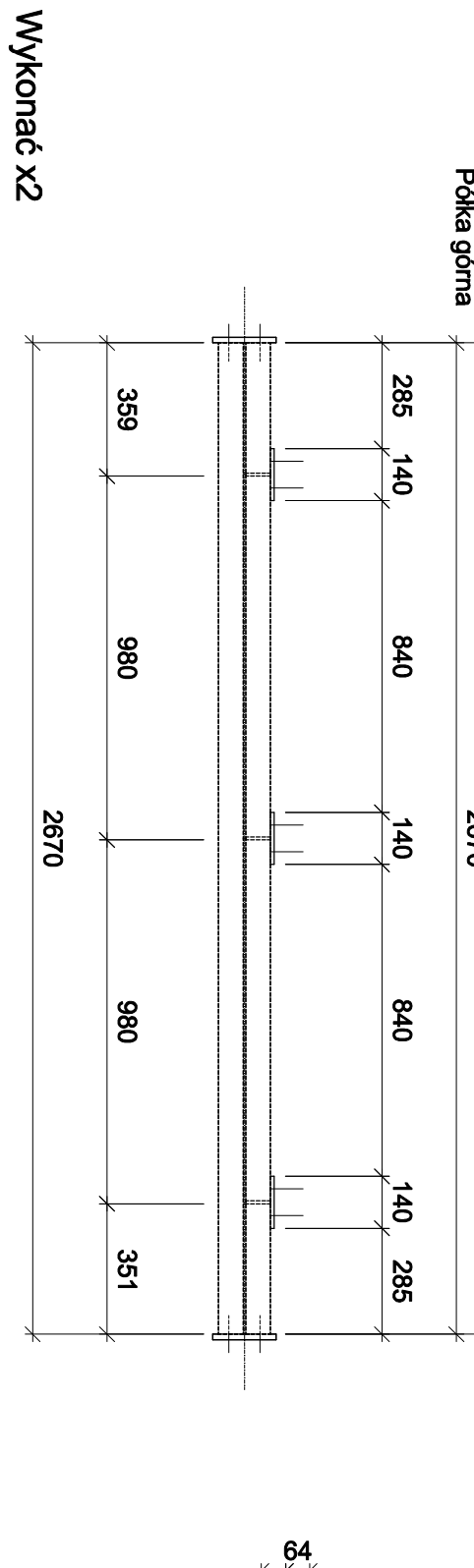
26 BI 15x170x230



23 BI 10x140x130



24 BI 8x66x116



Poz.	Szt.	Nazwa	Długość [m]	Materiał	Pow. [m ²]	CieŜar [kg]
15	1	HEB140	2,670	S235JR	2,149	90,126
26	2	BI 15x170x230	0,230	S235JR	0,180	9,208
23	3	BI 10x140x130	0,130	S235JR	0,125	4,286
24	3	BI 8x66x116	0,116	S235JR	0,055	1,442
Suma:	9	Elementy			2,510	105,062

STAL PROFILOWA : S235 JR (EN 10025-2)
ELEKTRODY : ER 146

UWAGI :

- Wszystkie wymiary należy ująć w budowie.
- Dopasować do zamówionych urządzeń i konstrukcji doceli.
- Elementy staliowe ocynkować do 2-go stopnia i zabezpieczyć.
- poprzez malowanie farbą podkładową i dwukrotnie chromatyzującą.
- Spoiny niezaczepione wykonać o gr.0,7 ciętego z łączonych elem.

Remont, przebudowa i nadbudowa budynku Szany Kameralnej Teatru Polskiego we Wrocławiu	
ul. Świdnicka 25, 50-068 Wrocław	
Inwestor: Teatr Polski we Wrocławiu	
Ulica Złotkowska 3 50-025 Wrocław	
Szczegółowy projekt wykonawczy	
PROJEKT WYKONAWCZY	
Projektant: PODSTAWY PD-1 / PD-2 - DETALE	
Skala: 1:20	Wzrost:
Data: LIPiec 2024	K21
BRUKONSTRUKCJA	
mgr inż. Marcin Zieliński	90/05/04
inż. Emilia Kucharska	149/04/05
-Sound & Spec- sp. z o.o. 60-682 POZNAŃ Ul. W. BIEGAŃSKIEGO 61A Tel./Fax.: (061) 825-65-27 sound@spec.pl	